

# Estudios y análisis para empresas públicas y privadas



Áreas y unidades	Teléfonos	Emails
<b>Área de Tratamiento de la Imagen</b>		
Laboratorio Análisis de Imágenes	958 24 34 01 958 24 66 50	lai@ugr.es lespigar@ugr.es
Fotografía	958 24 42 27	ambrosio@ugr.es
Microscopía Óptica para Digitalización de Imágenes	958 24 34 01 958 24 66 50	lai@ugr.es lespigar@ugr.es
Vídeo	958 24 42 28	jmframit@ugr.es



**Centro de  
Instrumentación  
Científica**



*ugr* | Universidad  
de Granada

## Sede Central

Campus Univ. de Fuentenueva  
Avda. Profesor Juan Ossorio,  
s/n. 18071 Granada  
Tlf.: 958 24 34 02  
E-mail: cic@ugr.es  
Web: cic.ugr.es

**Centro de Investigación en  
Tecnologías de la Información  
y las Telecomunicaciones  
(CITIC). Campus de Rynadamar**

C/ Periodista Rafael  
Gómez Montero, 2. 18071  
Tlf.: 958 24 88 85  
Web: cic.ugr.es  
Email: ragis@atc.ugr.es

**Centro de Investigación  
Biomédica (CIBM)  
Campus de la Salud**

Campus Ciencias de la Salud  
Avda. del Conocimiento, s/n.  
18071. Tlf.: 958 24 93 54  
Web: cic.ugr.es  
Email: cic@ugr.es

**Animalario  
Cartuja I**

Campus de Cartuja. 18071  
Tlf.: 958 24 09 31  
Web: cic.ugr.es  
Email: mjchica@ugr.es

**Facultad de Farmacia  
Cartuja II**

Campus de Cartuja. 18071  
Tlfs.: 958 24 06 07 / 24 08 57  
Web: cic.ugr.es  
Email: semfarma@ugr.es

**Centro Mente, Cerebro y  
Comportamiento (CIMCYC)  
Cartuja III**

Campus de Cartuja. 18071  
Tlf.: 958 24 23 73  
Web: cic.ugr.es  
Email: jcolino\_1@ugr.es

portair publicidad

Investigación al más alto nivel

# Área de Tratamiento de la Imagen



**Centro de  
Instrumentación  
Científica**



*ugr* | Universidad  
de Granada



## El CIC

El **Centro de Instrumentación Científica (CIC)**, proporciona soporte instrumental a la investigación científica y técnica, y asesoramiento científico sobre técnicas experimentales; participa en cursos de especialización y en la enseñanza experimental de estudios universitarios; y presta servicios a otras instituciones públicas o empresas de carácter público o privado.

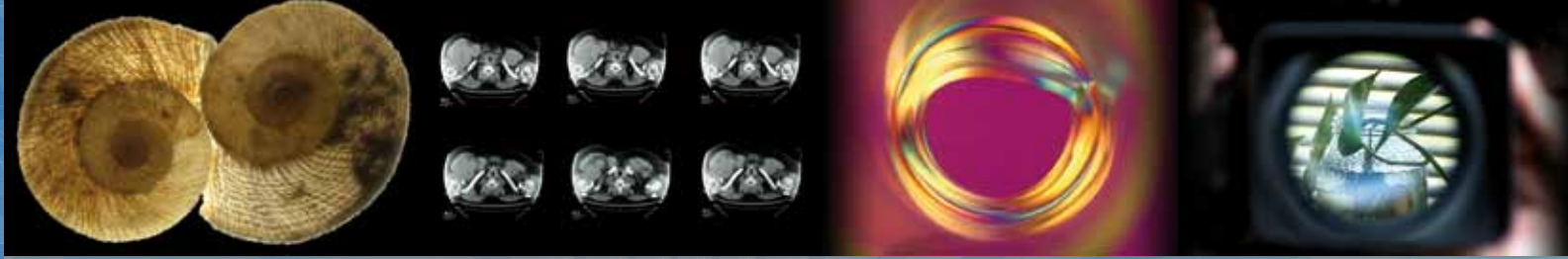
El apoyo a la actividad investigadora, se hace mediante la gestión de grandes equipos de alto costo que suelen requerir, además, medios sofisticados de instalación.

### Actividades principales:

- Estudio de materiales orgánicos e inorgánicos.
- Obtención de resultados analíticos.
- Producción de material biológico para experimentación.
- Interpretación de resultados.
- Asesoramiento científico-técnico.
- Enseñanza experimental y cursos de especialización de postgrado.

## Área de Tratamiento de la Imagen

El Servicio de Tratamiento de la Imagen consta de personal y equipamiento necesario para realizar tareas relacionadas con la manipulación y análisis de imágenes, tanto captura de datos con escaner 3D de largo alcance y microscopio con escáner de láminas delgadas como impresión de posters, laboratorio fotográfico, grabación y edición de vídeo.



## Técnicas de unidades

### Fotografía

- Reproducciones muestras de investigación
- Realización imágenes para publicaciones y docencia
- Digitalización diapositivas, negativos (TEM SEM HRTEM)
- Edición de imágenes
- Reportajes

### Laboratorio de Análisis de Imágenes

- Análisis de imágenes médicas y de microscopio
- Cristalografía y Petrología
- Análisis de imágenes de satélite (Teledetección)
- Construcción de Sistemas de Información Geográficos
- Retoque fotográfico
- Diapositivas y fotografías de Imágenes
- Láminas color
- Impresión de póster gran formato (A0)
- Escaneado de planos gran formato (A0)
- Escaneado en 3D
- Generación de mapas
- Digitalización de documentos



### Microscopía Óptica de Digitalización de Imágenes

- Digitalización de preparaciones citológicas, histológicas, histopatológicas, microbiológicas, etc. en un solo plano y en múltiples planos del eje Z
- Digitalización de preparaciones mediante luz polarizada
- Digitalización de preparaciones mediante epi-fluorescencia

### Vídeo

- Grabaciones como forma de presentación, de gran utilidad en la docencia, así como estudios científicos de las diversas disciplinas universitarias

